

NORDOST

MAKING THE CONNECTION

Nordost Sort Kones

Новый взгляд на проблему резонансов

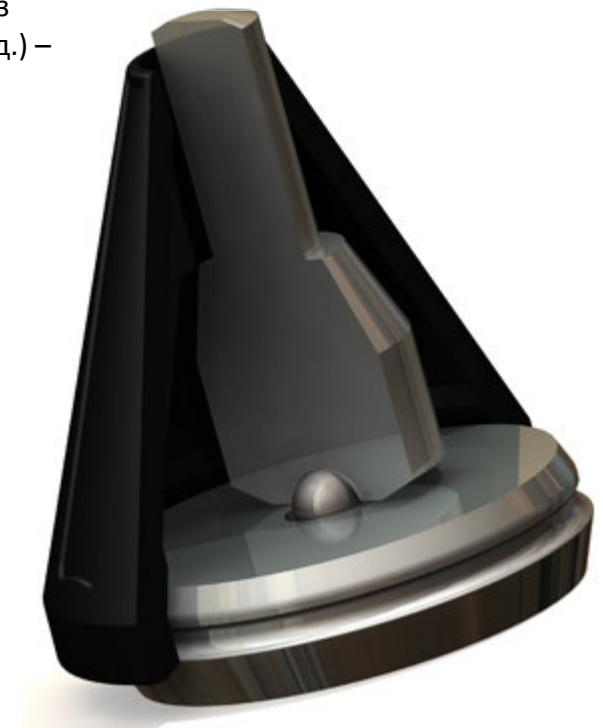
Когда речь заходит о борьбе с резонансами, на ум приходят стойки, полки или конусообразные устройства, которые призваны защитить нашу электронику от разрушающего эффекта движущегося воздуха или вибраций. Все это логично и интуитивно, учитывая расположение как минимум двух акустических систем в непосредственной близости к Hi-Fi-оборудованию.

Однако недавние независимые исследования влияния кабеля и устройств по борьбе с резонансами доказали, что существует гораздо более серьезная проблема – вибрации, генерирующиеся внутри устройства. Внутренние компоненты, такие как оптические приводы и электрические трансформаторы генерируют довольно много механической энергии, но мы также должны помнить, что почти любой компонент в электроцепи в процессе прохождения сигнала также будет вибрировать. И несмотря на то, что уровень этой механической энергии довольно мал, он может приходиться на тот участок, где проходит аудиосигнал, который может серьезно пострадать от влияния этой энергии.

Самая удачная стратегия борьбы с данным эффектом – выводить эту механическую энергию из электронного компонента и передавать ее на поддерживающее устройство (стойку, полку и т.д.) – именно по такому принципу и работают Sort Kones.

Почему Sort?

“Sort” по-датски значит «черный», и именно такой результат вы получаете от Sort Kones. Поместив эти устройства под ваши компоненты, вы серьезно снизите уровень шумов и обеспечите четкий черный фон для вашей музыки без лишних шумов, помех и т.д. Инструменты обретут цвет и текстуру, а музыка станет более живой, динамичной и будет звучать более драматично. Все потому, что та дымка, за которой терялась детализация, стала гораздо меньше. В данном случае – «черный» стал «еще чернее».



Четыре уровня качества

Sort Kones продаются по-отдельности и в четырех уровнях исполнения. Каждый формованный корпус состоит из трех частей, конструктивно настроенных на выведение механической энергии, образующейся при работе вашей электроники. В каждом из уровней вертикальная поддерживающая вставка находится на специальном развязывающем шарике, который в свою очередь покоится на основании, выполненном из того же материала, что и вставка.

Существуют следующие комбинации:

AS – алюминиевые вставка и основание, использующееся в паре с шариком из высококачественной стали;

AC – те же самые металлические части как в версии AS, однако шарик заменен на керамический

BC – алюминий заменен бронзой, шарик – керамический. Эта комбинация обеспечивает несомненный выигрыш в динамическом диапазоне и тональной чистоте.

TC – самый лучший топовый вариант Sort Kones, где для металлических частей используется титан, а шарик выполнен из керамики. С ним ваши записи обретут настоящий вес, а ощущение присутствия только усилится.



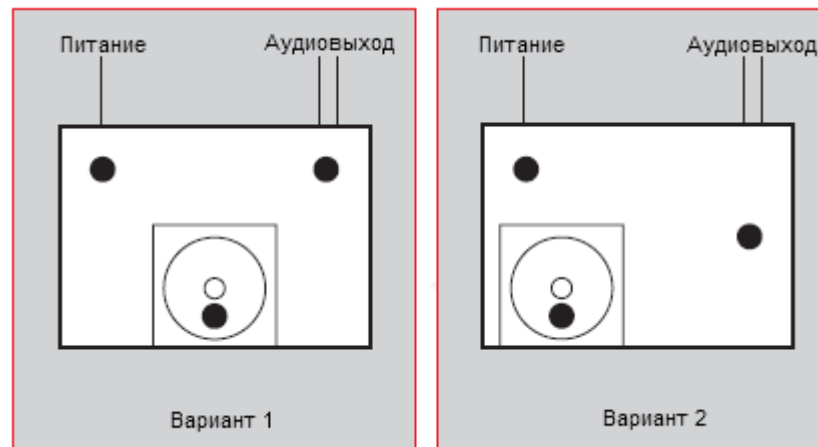
Как использовать Sort Kones

Nordost Sort Kones разработаны для установки между электронными компонентами и основанием, на которое они установлены. Эти устройства не размещают под штатные ножки (обычно сделанные из резины), чтобы создать более эффективный путь отвода внутренней механической энергии. Их можно использовать в тандеме с аудиофильской стойкой или обычной мебелью – положительные изменения будут отмечены в обоих случаях. Также на Sort Kones можно устанавливать большие усилители мощности, которые обычно ставят просто на пол.

Вам понадобится минимум три Sort Kones для поддержки каждого электронного компонента вашей системы. Начните с выключения устройства, под которое вы планируете устанавливать Sort Kones. Их нужно устанавливать так, чтобы аппарат устойчиво держался на трех или более Sort Kones. Избегайте зон, где находятся элементы крепления (болты, гайки и т.д.), а также выступающие части и штатные ножки. Влияние Sort Kones на звучание напрямую связано с их точной установкой. Идеальный вариант – установка прямо под самым крупным источником энергии в каждом компоненте. Обычно это транспорты или элементы блока питания.

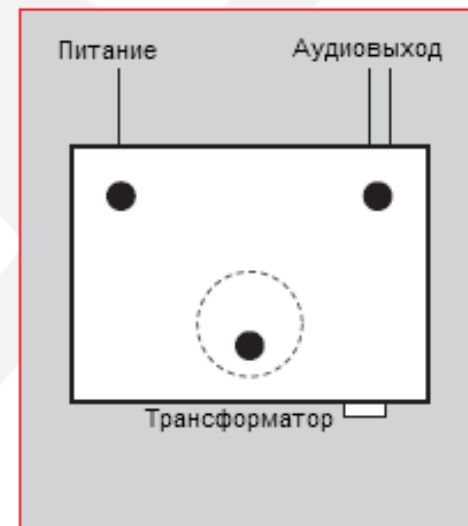
CD-проигрыватели

Установите один конус точно под транспортом, второй – под блоком питания (обычно находится рядом с разъемом для сетевого кабеля) и третий – в точке баланса. Для CD-проигрывателей с предварительным выходом на лампах хороший результат обеспечивает размещение конусов под самими лампами.



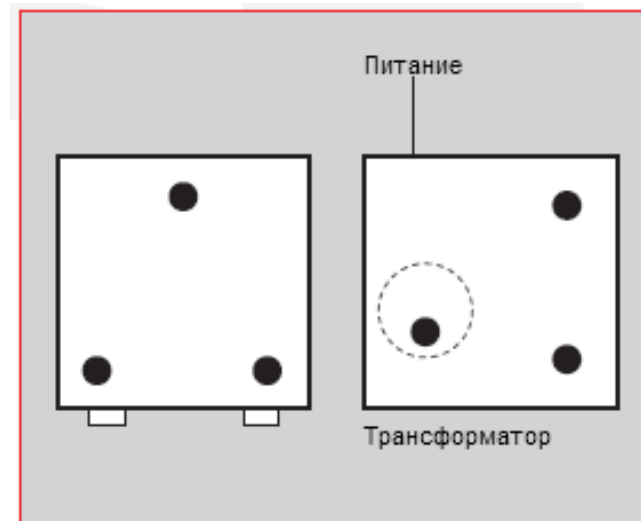
Интегральные усилители

Первый конус нужно установить под силовым трансформатором, два других – в местах идеального баланса для обеспечения стабильности корпуса. Если аппарат ламповый – также под лампами.



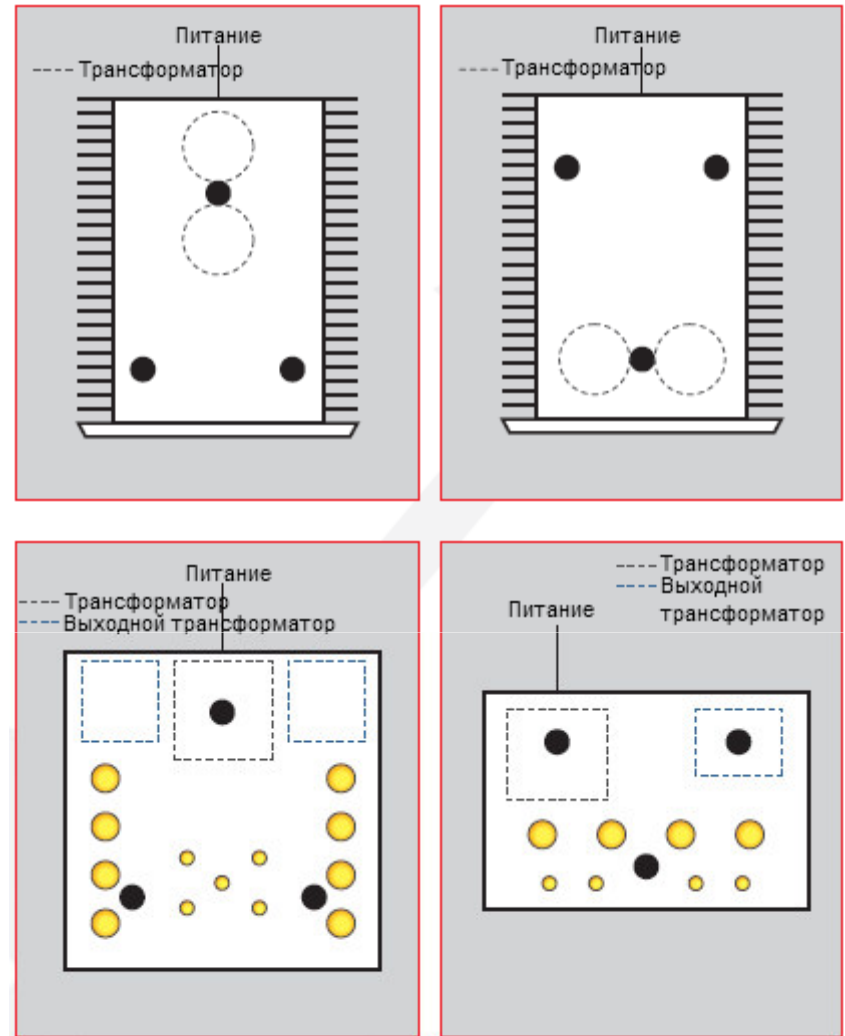
Предварительные усилители

Подход к установке Sort Kones аналогичен интегральным усилителям. Однако аппараты с внешними блоками питания требуют дополнительных экспериментов. Для самого предварительного усилителя, хорошей отправной точкой является размещение двух конусов у задней стенки аппарата и один в центре передней панели, но при этом нельзя забывать про блок питания, к которому опять применяется правило для интегрированных усилителей.



Усилитель мощности

Первый конус нужно размещать под сетевым трансформатором, другие под выходными каскадами так, чтобы правильно сбалансировать аппарат. Если в усилителе два трансформатора, или установите один конус между ними, или по одному конусу под каждый и третий – в точке идеального баланса. В ламповыми усилителями установите как минимум один конус под лампы на выходных каскадах. С ламповым моноблоком третий конус обычно устанавливают под выходной трансформатор, но зачастую здесь все зависит от распределения веса усилителя.



Услышать результат

Основные правила, которые вы прочитали выше, позволят вам оптимально установить Sort Kones для компонентов любого типа, хотя всегда можно немного поэкспериментировать. Иногда перемещение конуса всего на сантиметр может сильно улучшить звучание. Кроме того, конструкция устройства также может повлиять на идеальное размещение, иногда приводя к непредвиденным результатам. Так что если в качестве эксперимента вам удалось найти оптимальное для вашей аппаратуры сочетание – не стесняйтесь его использовать. Наши советы полезны в качестве отправной точки, но они далеки от идеала или универсальности.

Расширяя горизонты...

Несмотря на то, что использование трех Sort Kones обеспечивает великолепные результаты, вы можете еще больше улучшить звучание, устанавливая дополнительные конусы. Но вместо того, чтобы располагать четыре конуса симметрично, мы предлагаем альтернативный вариант. Очень мало компонентов обладают корпусом, который эффективно противостоит изгибу и сжатию, особенно те, в которых установлены большие трансформаторы. Установите такой компонент на три конуса и корпус наверняка прогнется в одном или другом месте. В этом случае нужно добавить четвертый конус в место прогиба. Выявить его легко – нужно устойчиво поставить аппарат на три конуса,

установить под корпус четвертый конус и перемещать его под нижней панелью до тех пор, пока он не упрется в препятствие – это и есть точка прогиба. Это место будет скоплением механической энергии, поэтому установка туда Sort Kones – высокоэффективная мера по избавлению от нее, даже если учесть, что конусы будут расположены несимметрично. Более того, можно добавить и пятый конус, его влияние нужно будет выявить экспериментально. Однако, пятый особенно эффективен при использовании с большими стереоусилителями на лампах, в которых установлены три больших трансформатора.

Несмотря на то, что Sort Kones продаются по одной штуке, мы не рекомендуем смешивать разные типы конусов при установке под один аппарат. Естественно, лучше использовать топовые Sort Kones для самых критичных из ваших устройств.

